

# PLAN DIRECTEUR EN MATIÈRE DE SECURITÉ

La sécurité au travail et la protection de la santé font partie intégrante de notre responsabilité d'entreprise.

La sécurité et la santé de nos collaborateurs, des clients, des fournisseurs et des visiteurs qui se rendent sur nos sites sont d'une importance cruciale à nos yeux.

Nous soutenons nos fournisseurs dans leurs efforts pour améliorer la sécurité au travail et les exhortons à nous livrer des produits, des installations et des prestations qui remplissent les exigences techniques de sécurité et reflètent l'état actuel de la technique.

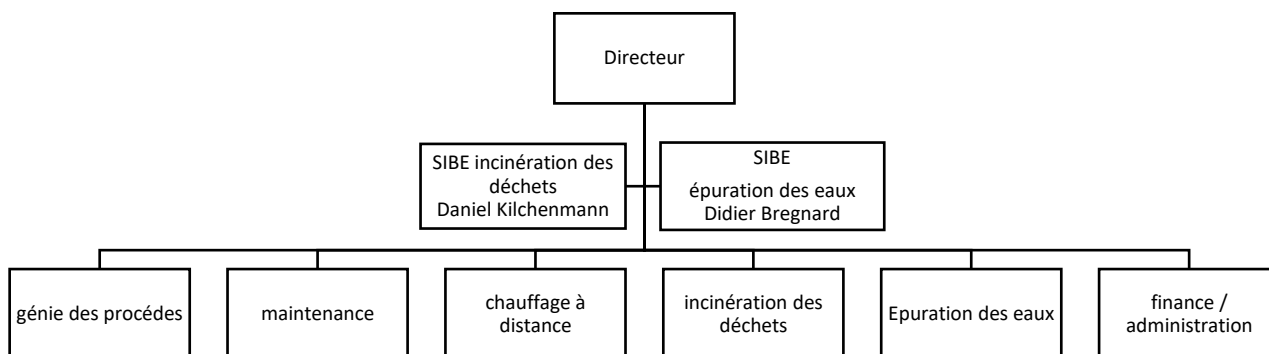
Tous les collaborateurs sont tenus de respecter scrupuleusement les lois et les prescriptions en vigueur. En outre, ils s'engagent à encourager les mesures visant à maintenir la sécurité de l'ensemble des secteurs et des processus.

Les dispositions de sécurité évoluent en permanence. Nous encourageons les collaborateurs à participer à cette évolution par une coopération active, des informations régulières et une formation continue.

Nous appliquons la méthode en cinq points :

1. Prioriser
2. Planifier
3. Protéger
4. Agir
5. Signaler

## Organisation du groupe en matière de sécurité :



SIBE : préposé formé à la sécurité